

COL RAISER

Dolomites Hotel 2.106 m

Wegbeschreibung zum Almhôtel Col Raiser

Liebe Gäste,

wir freuen uns, Sie bald bei uns im Almhôtel Col Raiser begrüßen zu dürfen.
Hier finden Sie eine detaillierte Wegbeschreibung, wie Sie uns am besten erreichen:

1. Anreise von St. Christina:

- Fahren Sie von St. Christina mit dem Auto zur Talstation Col Raiser an.

2. Ankunft an der Schranke oder Kasse:

- Sobald Sie an der Talstation Col Raiser ankommen, melden Sie sich bitte entweder an der Schranke oder an der Kasse. Geben Sie dort Bescheid, dass Sie im Almhôtel Col Raiser einchecken möchten.

3. Gepäck ausladen:

- Nach der Anmeldung fahren Sie bitte zur Garage und laden dort Ihr Gepäck aus.

4. Parkanweisung:

- Unsere Kollegen vor Ort werden Ihnen dann mitteilen, ob Sie Ihr Fahrzeug auf Parkplatz P1 oder P2 abstellen dürfen. Dies hängt von der Dauer Ihres Aufenthalts ab.

5. Gondelfahrt:

- *Im Sommer:* Bei einem Aufenthalt von mindestens 6 Nächten ist die Nutzung der Gondelbahn für die gesamte Dauer Ihres Aufenthalts inklusive.
- *Im Winter:* Bei einem Aufenthalt von mindestens 3 Nächten ist eine Berg- und eine Talfahrt mit der Gondelbahn inklusive.

Wichtige Informationen:

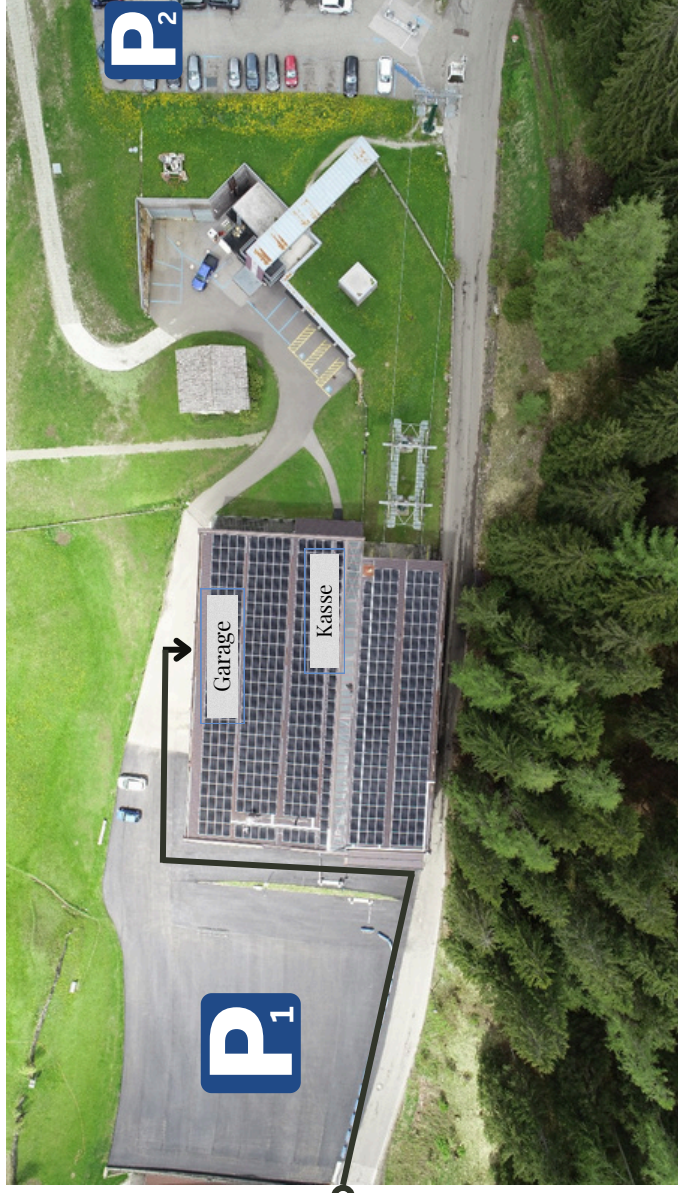
- **Parkgebühren:** Die Parkplätze an der Talstation Col Raiser sind für Gäste, die mindestens vier Tage bei uns zu Gast sind, inklusive. Bei einem Aufenthalt von weniger als vier Tagen ist der Parkplatz kostenpflichtig.
- **Tagespreis des Parkplatzes:** Der Tagespreis des Außenparkplatzes beträgt 20,00 Euro pro Tag.
- **Zusätzliche Garage:** Es gibt eine zusätzliche Garage, die 25,00 Euro pro Tag kostet. Diese Plätze sind nicht reservierbar und stehen nur zur Verfügung, wenn bei Ihrer Anreise freie Plätze vorhanden sind.
- **Kasse der Talstation:** Besuchen Sie die Kasse der Talstation, um Informationen zu den Parkgebühren und den Gondelfahrten zu erhalten.

Wir wünschen Ihnen eine angenehme Anreise und freuen uns darauf, Sie bei uns im
Almhôtel Col Raiser begrüßen zu dürfen!

Herzliche Grüße,

Ihr Almhôtel Col Raiser Team

Talstation Col Raiser



Sie fahren von
Santa Christina an

Richtung Almhotel
Col Raiser mit der
Seilbahn