

# COL RAISER

*Dolomites Hotel 2.706 m*

## Indicazioni per raggiungere l'Almhotel Col Raiser

Cari ospiti,

siamo lieti di darvi presto il benvenuto presso l'Almhotel Col Raiser. Ecco una descrizione dettagliata su come raggiungerci nel modo migliore:

### 1. Arrivo da Santa Cristina:

- Da Santa Cristina, guidate verso la stazione a valle Col Raiser.

### 2. Arrivo alla sbarra o alla cassa:

- Una volta arrivati alla stazione a valle Col Raiser, vi preghiamo di registrarvi alla sbarra o alla cassa, indicando che desiderate fare il check-in presso l'Almhotel Col Raiser.

### 3. Scarico dei bagagli:

- Dopo la registrazione, guidate verso il garage e scaricate i vostri bagagli.

### 4. Indicazioni per il parcheggio:

- I nostri colleghi sul posto vi indicheranno se parcheggiare il vostro veicolo nel parcheggio P1 o P2, a seconda della durata del vostro soggiorno.

### 5. Utilizzo della funivia:

- In estate: Per soggiorni di almeno 6 notti, l'uso della funivia è incluso per tutta la durata del soggiorno.
- In inverno: Per soggiorni di almeno 3 notti, è inclusa una corsa di andata e ritorno con la funivia.

### Informazioni importanti:

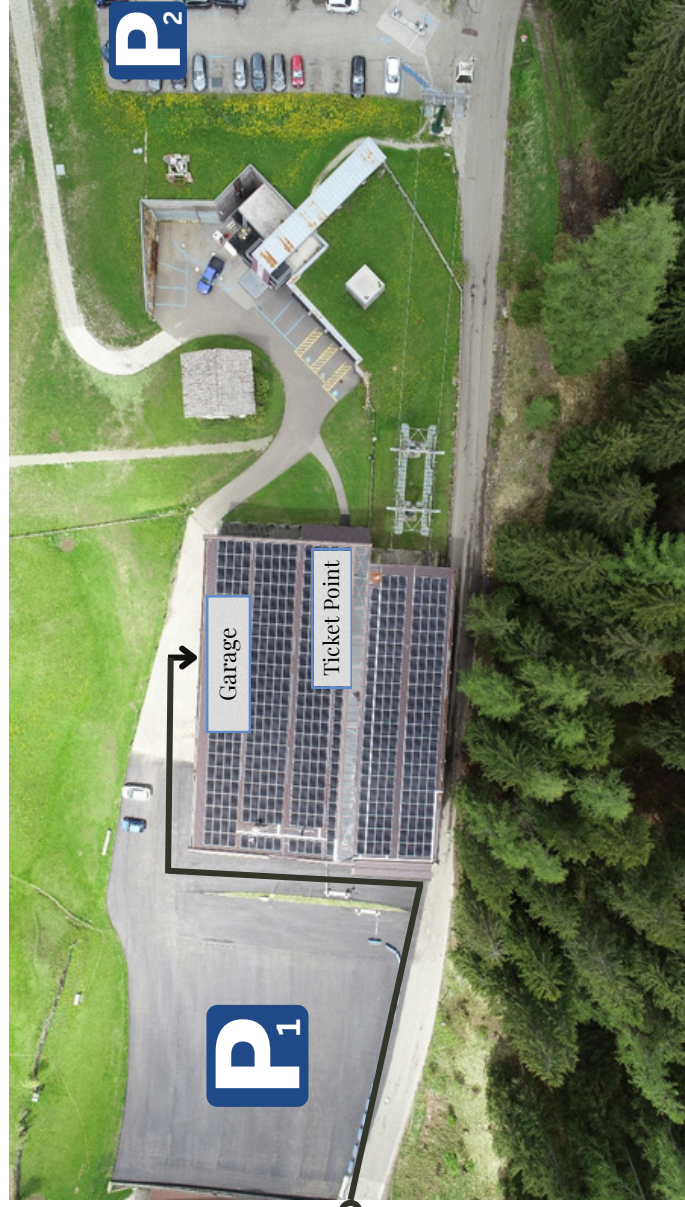
- **Tariffe del parcheggio:** I parcheggi alla stazione a valle Col Raiser sono gratuiti per gli ospiti che soggiornano da noi per almeno quattro giorni. Per soggiorni di meno di quattro giorni, il parcheggio è a pagamento.
- **Tariffa giornaliera del parcheggio:** La tariffa giornaliera del parcheggio esterno è di 20 euro.
- **Garage aggiuntivo:** È disponibile un garage aggiuntivo al costo di 25 euro al giorno. Questi posti non sono prenotabili e sono disponibili solo se liberi al momento dell'arrivo.
- **Cassa della stazione a valle:** Recatevi alla cassa della stazione a valle per informazioni sulle tariffe del parcheggio e sull'uso della funivia.

Vi auguriamo un piacevole viaggio e non vediamo l'ora di accogliervi presso l'Almhotel Col Raiser!

Cordiali saluti,

Il team dell'Almhotel Col Raiser

# Stazione valle della cabinovia Col Raiser



Partenza da Santa  
Cristina

Direzioni per  
l'Almhotel Col Raiser  
con la funivia